

Knuzzel-17 Escher



Doel van de les:

Je maakt een vlakvulling met translatiesymmetrie.

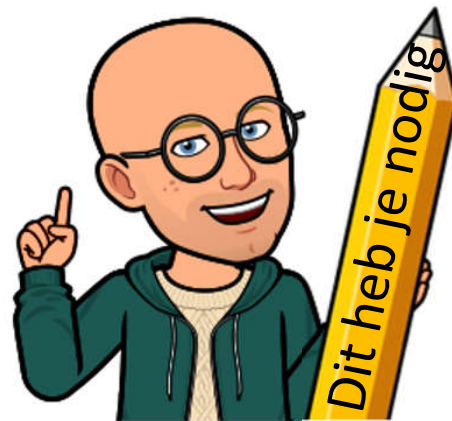
Zo leer je dat je op een eenvoudige manier een prachtig schilderij kunt maken in de stijl van de schilder Escher.



Dit moet je doen

1. M.C. Escher was een absolute meester in het maken van vlakvullingen: patronen van zich herhalende figuren die precies in elkaar passen.
2. Zoek maar eens op internet wie Escher was en wat hij voor ingewikkelde tekeningen hij kon maken.
3. Jij maakt op een eenvoudige manier ook zo'n vlakvulling.
4. Bekijk verschillende filmpjes over deze vorm van symmetrie.

- Vierkant stukje karton of stevig papier
- Plakband
- Schaar
- Potlood
- Kleurpotloden of verschillende kleuren papier.



TIP



Bekijk eerst verschillende filmpjes op YouTube over translatiesymmetrie.

Aan het eind van het werkblad staan ook verschillende YouTube adressen.

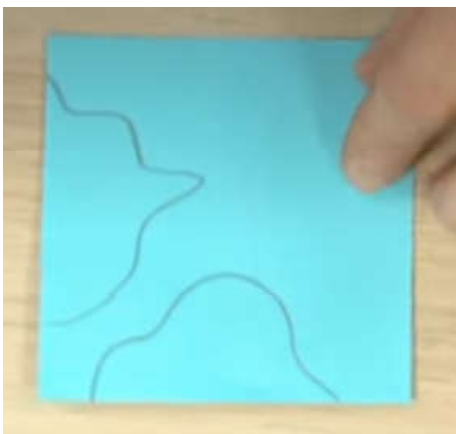
WERKBLAD



1. Begin met een vierkant blaadje (6 tot 10 cm) van stevig papier.



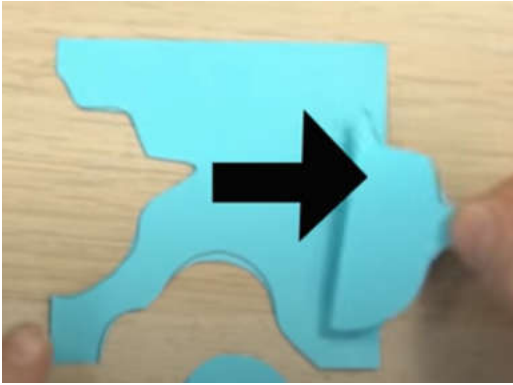
2. Teken aan 1 zijde een vorm die je bevalt (boven- of onderkant)
3. Teken ook aan een andere zijde een vorm (linker- of rechterkant)



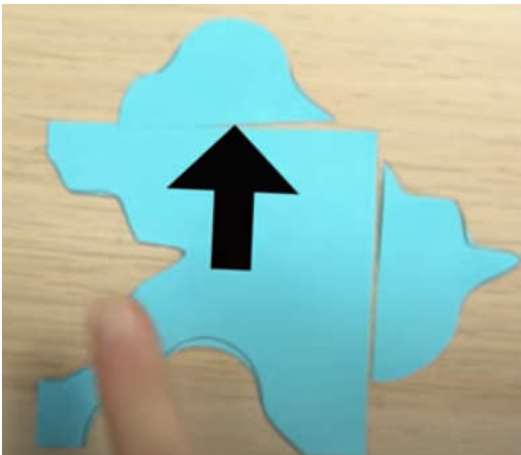
4. Knip de getekende vormen uit.



5. Links schuift naar de overkant – gebruik plakband om de uitgeknipte vorm aan de andere zijde van het vierkant te plakken



6. Onder schuift naar boven – plak het stukje met plakband vast.



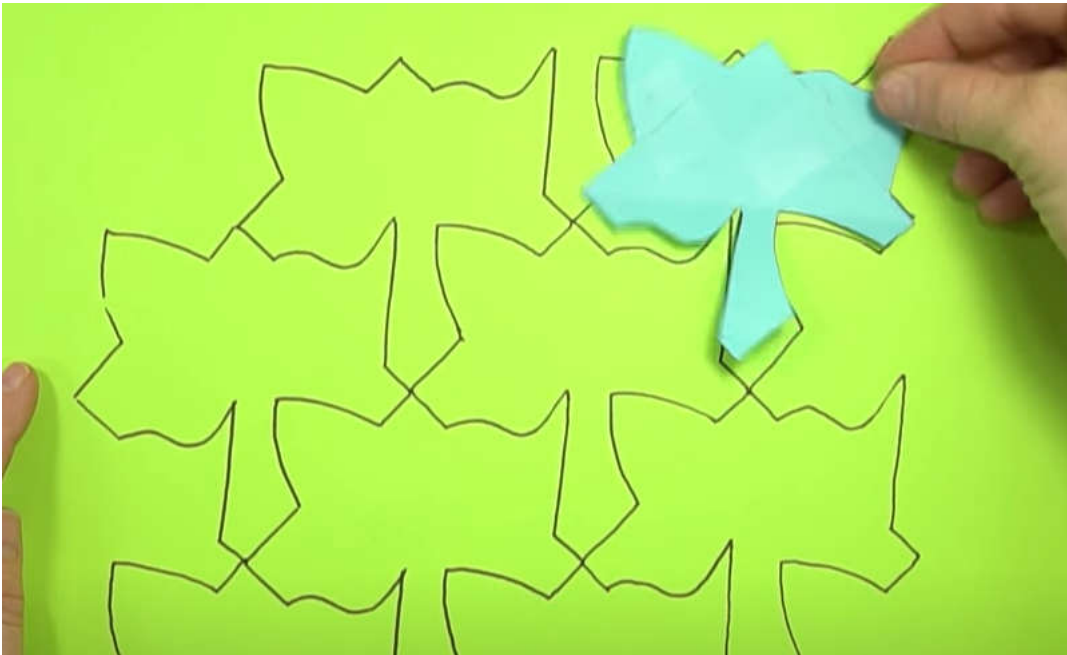
7. De vorm is af.



8. Het hoeft niet perfect te passen.



9. Maak er een mooi geheel van.



10. Teken ogen, mond,

11. Kleur je blad, of plak dezelfde vorm met verschillende kleuren op je blad.



12. Bekijk verschillende filmpjes. Zoekwoorden: **translatiesymmetrie**, **zelf een Escher vlakvulling maken**.

<https://www.youtube.com/watch?v=WBVzoaFi90E>

<https://www.youtube.com/watch?v=tJYtBF6gt4c>

<https://www.youtube.com/watch?v=FB7AU3d2zUA>

<https://www.youtube.com/watch?v=GtG4Jnbpomk>